

I. YALPI HUDUDIIY MAHSULOT

Dastlabki ma'lumotlarga ko'ra, 2022- yil yanvar-sentabr oylarida ishlab chiqarilgan yalpi hududiy mahsulotning hajmi joriy narxlarda 67 365,2 mlrd. so'mni tashkil etdi va 2021- yilning mos davriga nisbatan 6,1 %ga o'sdi. Yalpi hududiy mahsulot deflyator indeksi 2021- yil yanvar-sentabr oylaridagi narxlarga nisbatan 109,5 %ni tashkil qildi.

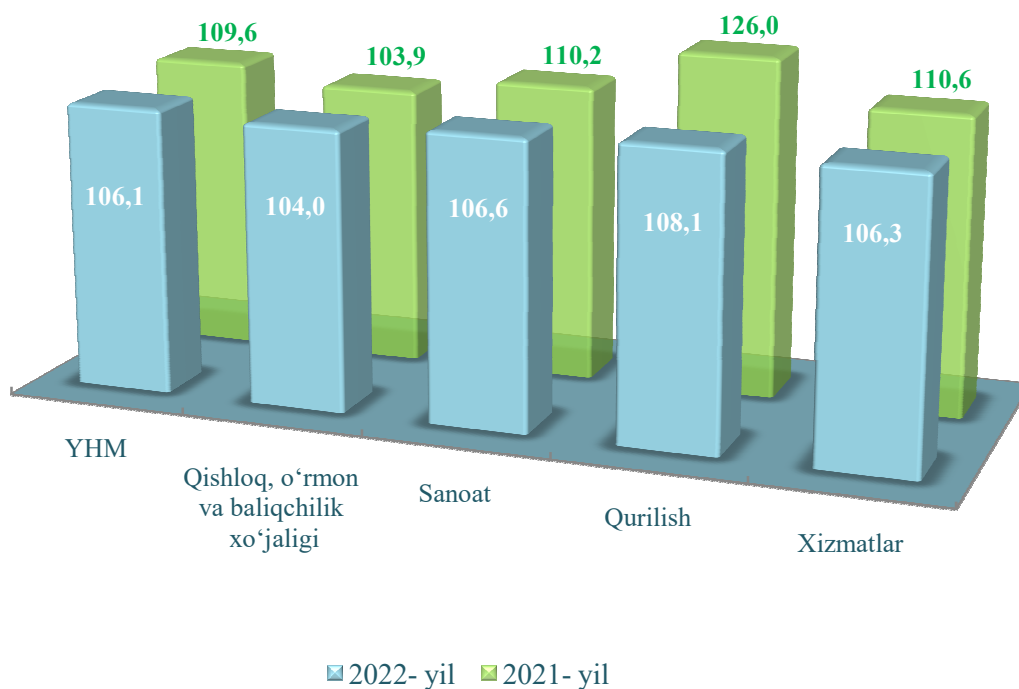
***Ялпи ҳудудий маҳсулот (ЯҲМ)** – миллий ҳисоблар тизимининг асосий кўрсаткичи бўлиб, муайян даврда минтақанинг иқтисодий ҳудудида жойлашган резидент – институционал бирликлар ишлаб чиқариш фаолиятининг якуний натижасини ифодалайди. ЯҲМ ишлаб чиқариш усулида, иқтисодий фаолият турлари бўйича ялпи қўшилган қиймат ҳажми ва маҳсулотларга соф солиқлар йиғиндисини орқали ҳисобланади.*

2021-2022 yil yanvar-sentabr oylari uchun Yalpi hududiy mahsulot fizik hajmi va deflyator indeksi dinamikasi quyidagi ma'lumotlar bilan tavsiflanadi (o'tgan yilning mos davriga nisbatan %da).



**Yanvar-sentabr oylarida Yalpi hududiy mahsulotning iqtisodiy faoliyat turlari
bo'yicha mutlaq o'sish sur'atlari**

(o'tgan yilning mos davriga nisbatan %da)

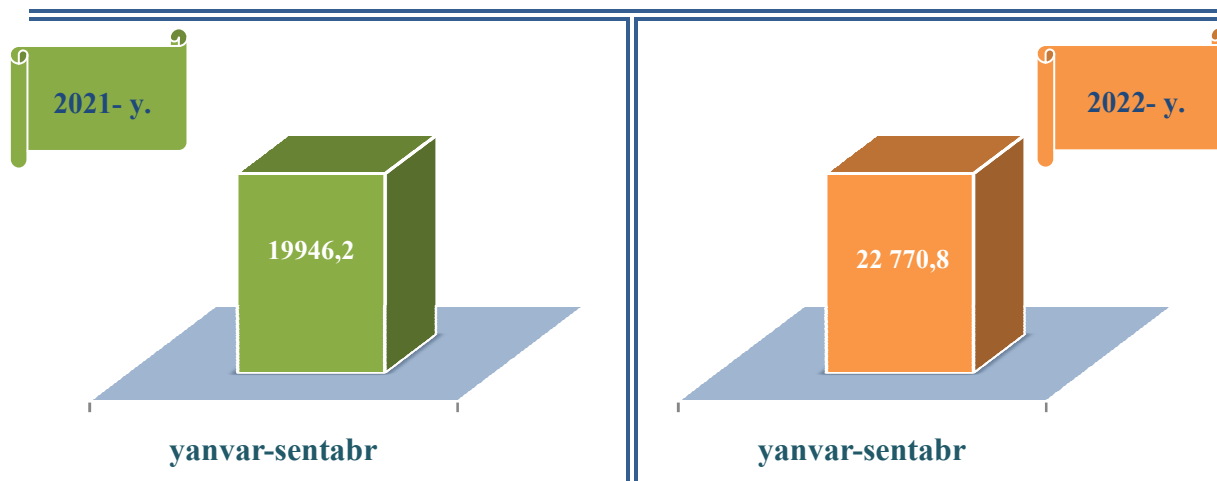


Hudud iqtisodiyotining asosiy tarmoqlarida kuzatilgan o'sish sur'atlari Yalpi hududiy mahsulot o'sishida asosiy omil bo'lib xizmat qildi.

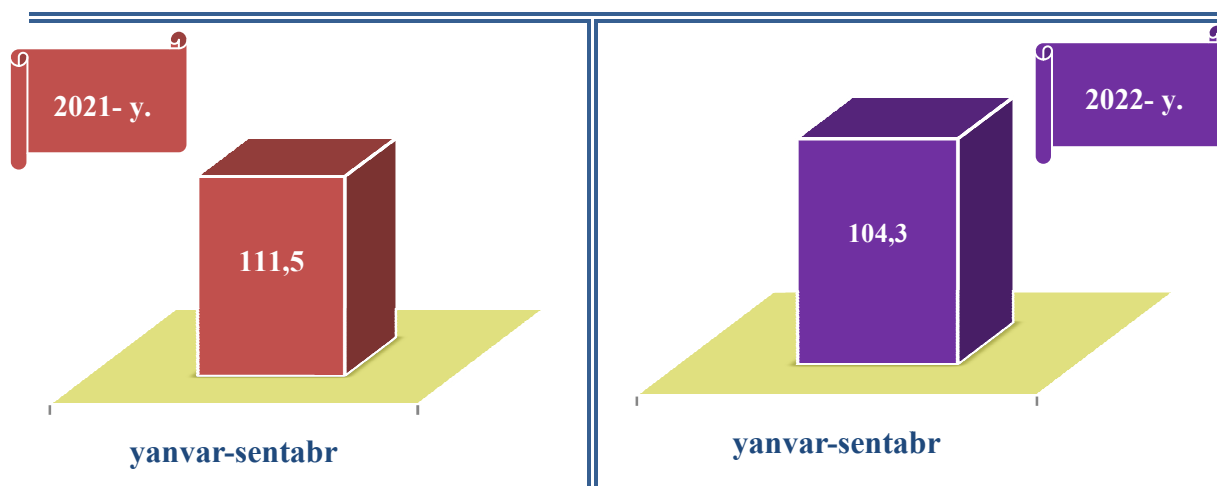
Jumladan, qishloq, o'rmon va baliqchilik xo'jaligi tarmog'ining o'sish sur'ati 104,0 % (yalpi hududiy mahsulot tarkibidagi ulushi – 21,7 %), sanoat – 106,6 % (48,2 %), qurilish – 108,1 % (5,6 %), savdo, yashash va ovqatlanish bo'yicha xizmatlar – 112,3 % (6,3 %), tashish va saqlash, axborot va aloqa – 110,8 % (4,7 %) hamda boshqa xizmat tarmoqlari – 102,1 % (13,5 %)ni tashkil etdi.

Aholi jon boshiga hisoblangan Yalpi hududiy mahsulot 22770,8 ming so'mni tashkil etib, o'tgan yilning mos davriga nisbatan 4,3 %ga o'sdi. O'tgan yilning shu davrida ushbu ko'rsatkich mos ravishda 19946,2 ming so'mni va 111,5 %ni tashkil qilgan.

Aholi jon boshiga hisoblangan
Yalpi hududiy mahsulot hajmi
(joriy narxlarda, ming so'm)



Aholi jon boshiga hisoblangan
Yalpi hududiy mahsulot o'sish sur'atlari
(o'tgan yilning mos davriga nisbatan %da)

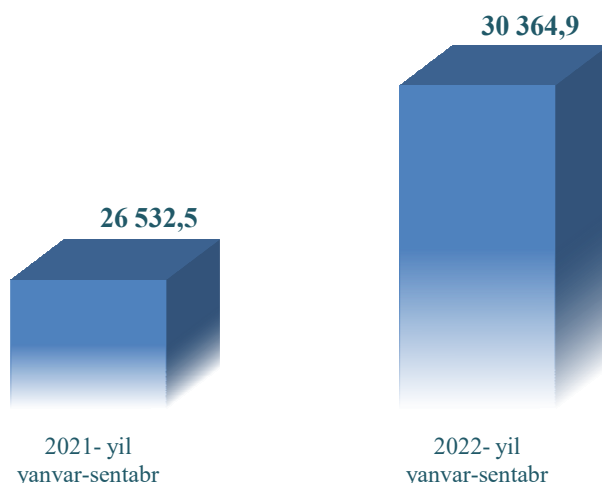


Respublika bo'yicha 2022- yil yanvar-sentabr oylarida aholi jon yuoshiga hisoblangan Yalpi ichki mahsulot hajmi 17652,4 ming so'mni tashkil qilib, o'tgan yilning shu davriga nisbatan 3,6 %ga o'sdi. 2021- yilning yanvar-sentabr oylarida ushbu ko'rsatkich mos ravishda 14958,4 ming so'mni va 105,3 %ni tashkil qilgan.

Yalpi hududiy mahsulot ishlab chiqarishda kichik tadbirkorlikning yalpi qo'shgan qiymati hajmi 30 364,9 mlrd. so'mni tashkil qildi.

**Yanvar-sentabr oylarida Yalpi hududiy mahsulot ishlab chiqarishda
kichik biznesning yalpi qo'shgan qiymati hajmi**

(mlrd. so'mda)

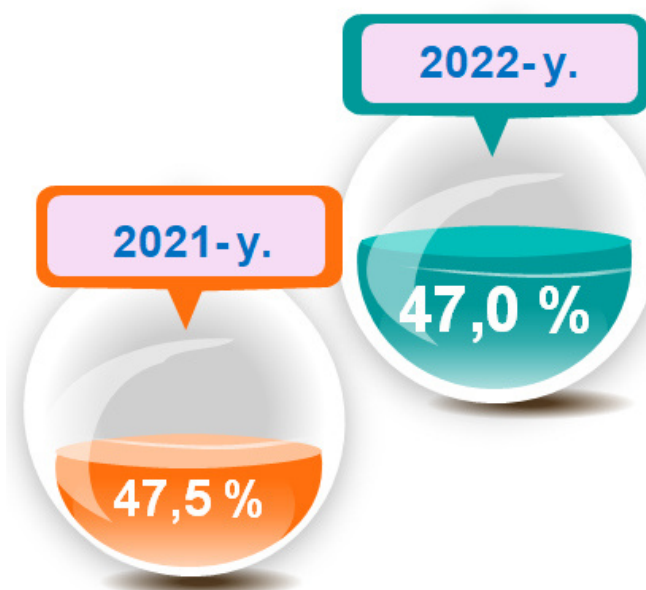


2022- yilda kichik tadbirkorlikning Yalpi hududiy mahsulotdagi ulushi 47,0 %ni tashkil etdi.

Kichik tadbirkorlikning YAHMdagi ulushining o'tgan yilga nisbatan pasayishi yirik korxonalar ulushining o'sishi bilan bog'liq.

Yanvar-sentabr oylarida kichik biznesning Yalpi hududiy mahsulotdagi ulushi

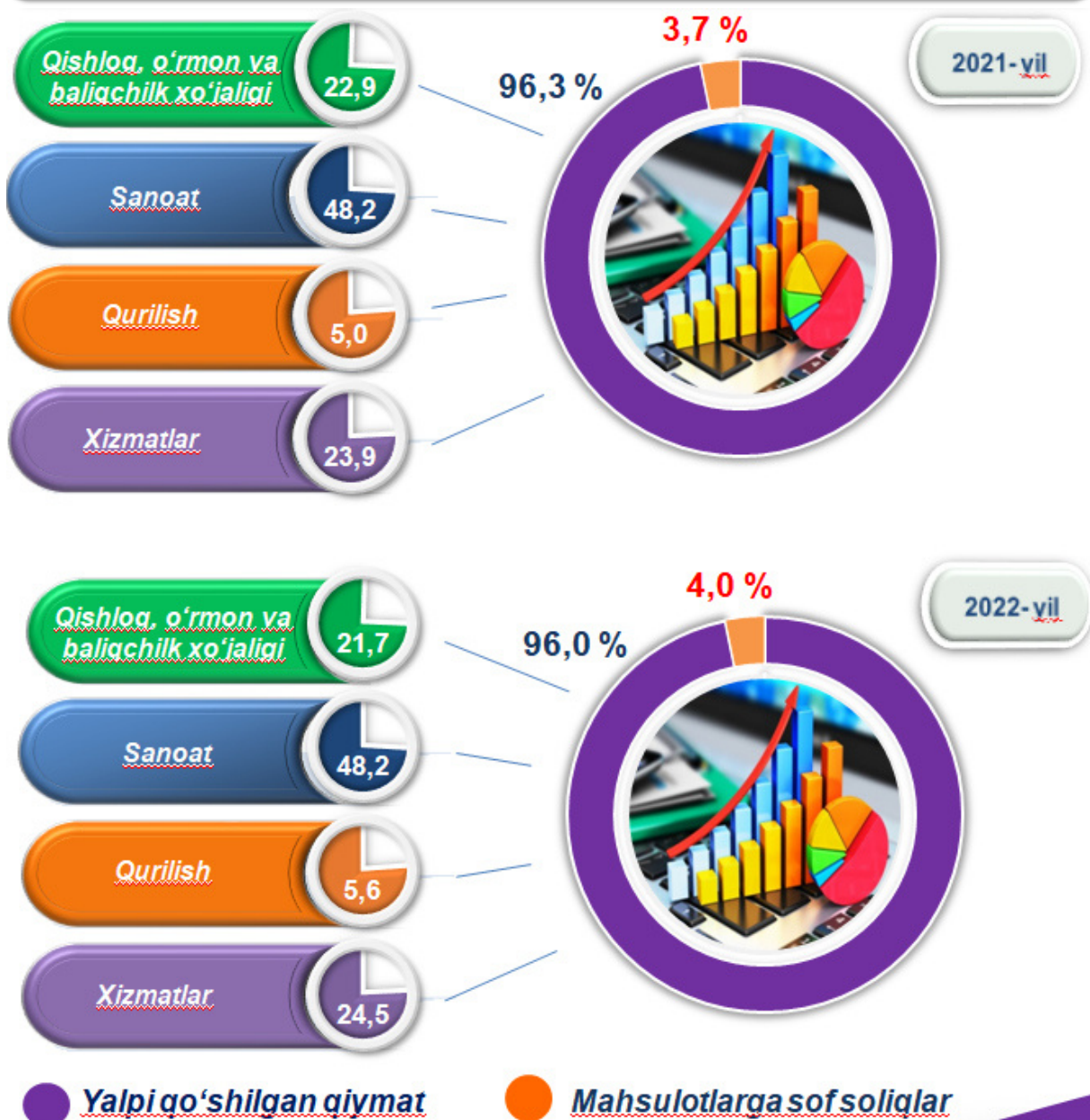
(yalpi qo'shilgan qiymatga nisbatan)



**Yanvar-sentabr oylarida iqtisodiy faoliyat turlari bo'yicha
Yalpi hududiy mahsulotning ishlab chiqarish hajmi va o'sish sur'atlari**

	<i>mlrd. so'm</i>		<i>Fizik hajm indeksi %da</i>
	<i>2021- yil yanvar-sentabr</i>	<i>2022- yil yanvar-sentabr</i>	
I.Yalpi hududiy mahsulot - jami	58 019,4	67 365,2	106,1
<i>shu jumladan:</i>			
Tarmoqlarning yalpi qo'shilgan qiymati	55 862,0	64 657,3	106,0
Mahsulotlarga sof soliqlar	2 157,4	2 707,9	108,6
II.Tarmoqlarning yalpi qo'shilgan qiymati	55 862,0	64 657,3	106,0
Qishloq, o'rmon va baliqchilik xo'jaligi	12 796,1	14 043,7	104,0
Sanoat (qurilishni qo'shgan holda)	29 709,1	34 794,2	106,7
sanoat	26 922,9	31 156,2	106,6
qurilish	2 786,2	3 638,0	108,1
Xizmatlar	13 356,8	15 819,4	106,3
savdo, yashash va ovqatlanish bo'yicha xizmatlar	3 242,1	4 098,9	112,3
tashish va saqlash, axborot va aloqa xizmatlari	2 588,0	3 025,6	110,8
boshqa xizmat tarmoqlari	7 526,7	8 694,9	102,1

**2021-2022- yillarning yanvar-sentabr oylarida iqtisodiy faoliyat turlari
bo'yicha YAHM tarkibi (jamiga nisbatan %da)**

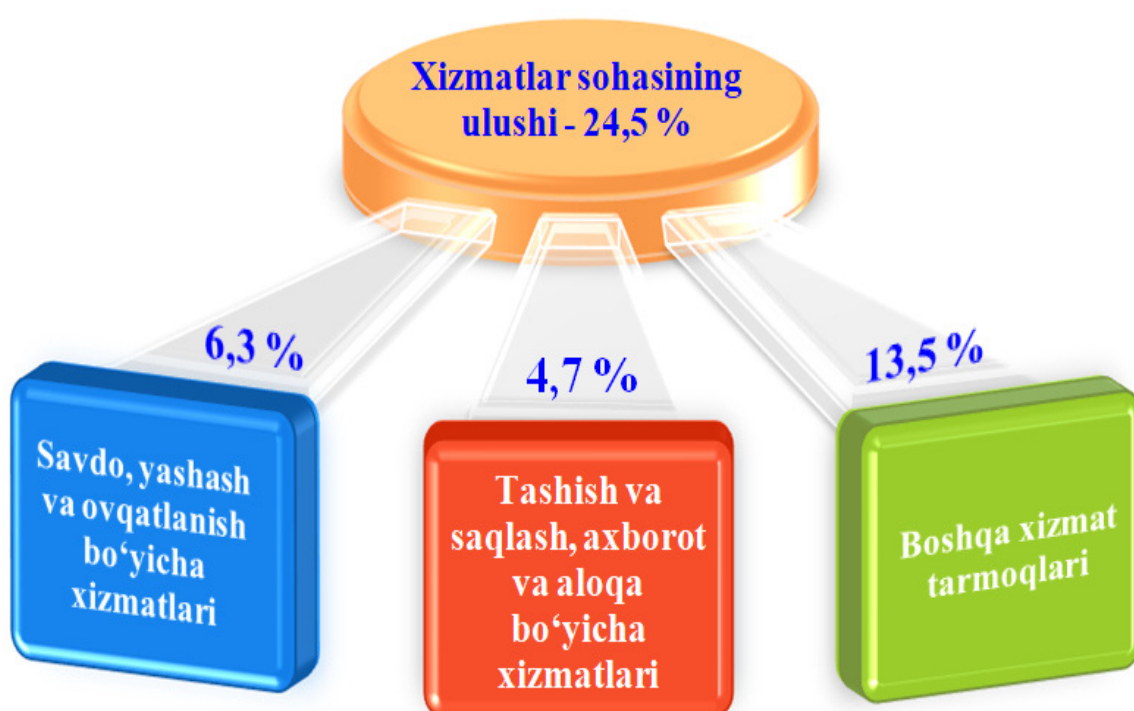


Yuqorida keltirilgan diagrammada ko'rinib turibdiki, Xizmatlar sohasining Yalpi hududiy mahsulot tarkibidagi ulushi 2021- yildagi 23,9 %dan 2022- yilda 24,5 %ga, qurilish tarmog'ining ulushi 5,0 %dan 5,6 %ga oshdi.

Qishloq, o'rmon va baliqchilik xo'jaligi sohasining Yalpi hududiy mahsulot tarkibidagi ulushi 22,9 %dan 21,7 %ga kamaydi.

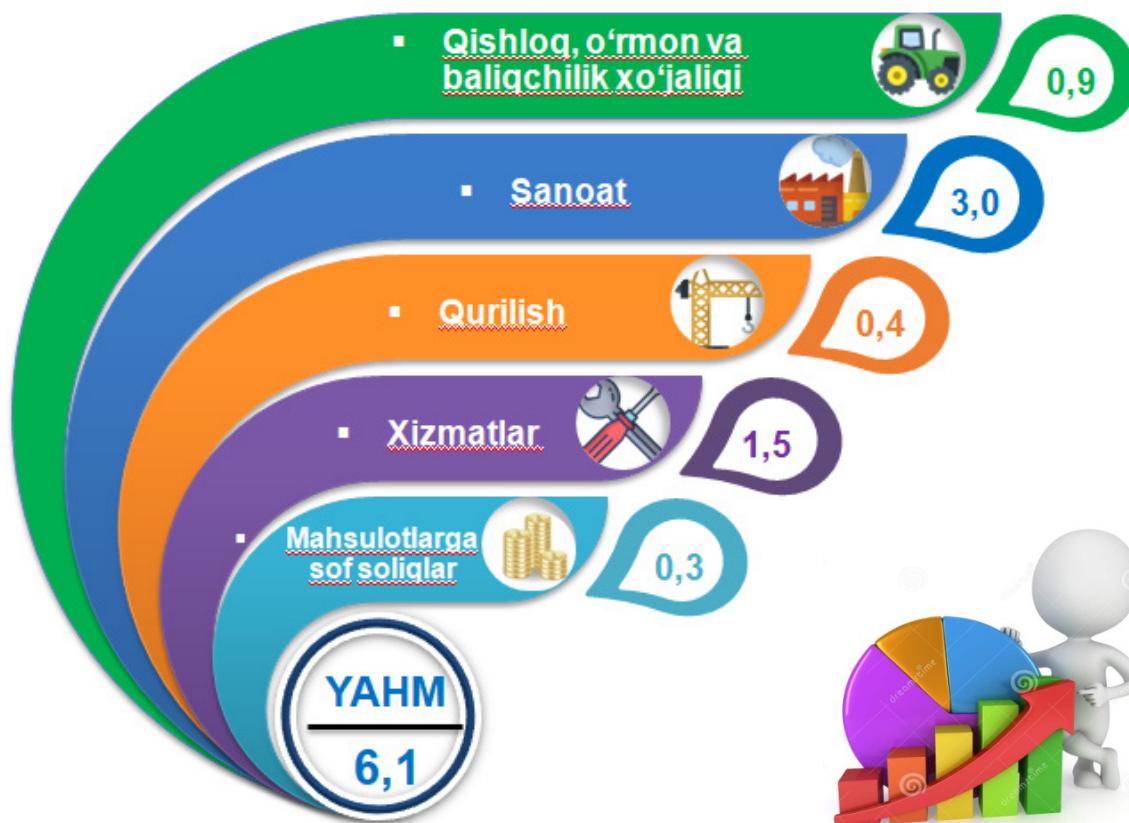
Yalpi hududiy mahsulot tarkibida jami xizmatlar sohasining ulushi 24,5 %ga to'g'ri keldi, jumladan savdo, yashash va ovqatlanish bo'yicha xizmatlarning Yalpi hududiy mahsulot tarkibidagi ulushi 6,3 %ni, tashish va saqlash, axborot va aloqa - 4,7 %ni, boshqa xizmat tarmoqlari - 13,5 %ni tashkil etdi.

Xizmatlar sohasining yalpi qo'shilgan qiymati tarkibi
(jamiga nisbatan)



Ma'lumot uchun: 2021- yilning yanvar-sentabr oylarida yalpi hududiy mahsulot hajmida jami xizmatlar ulushi 23,9 %ga to'g'ri kelgan, jumladan, savdo, yashash va ovqatlanish bo'yicha xizmatlarning yalpi hududiy mahsulot tarkibidagi ulushi 5,8 %ni, tashish va saqlash, axborot va aloqa - 4,6 %ni, boshqa xizmat tarmoqlari - 13,5 %ni tashkil etdi.

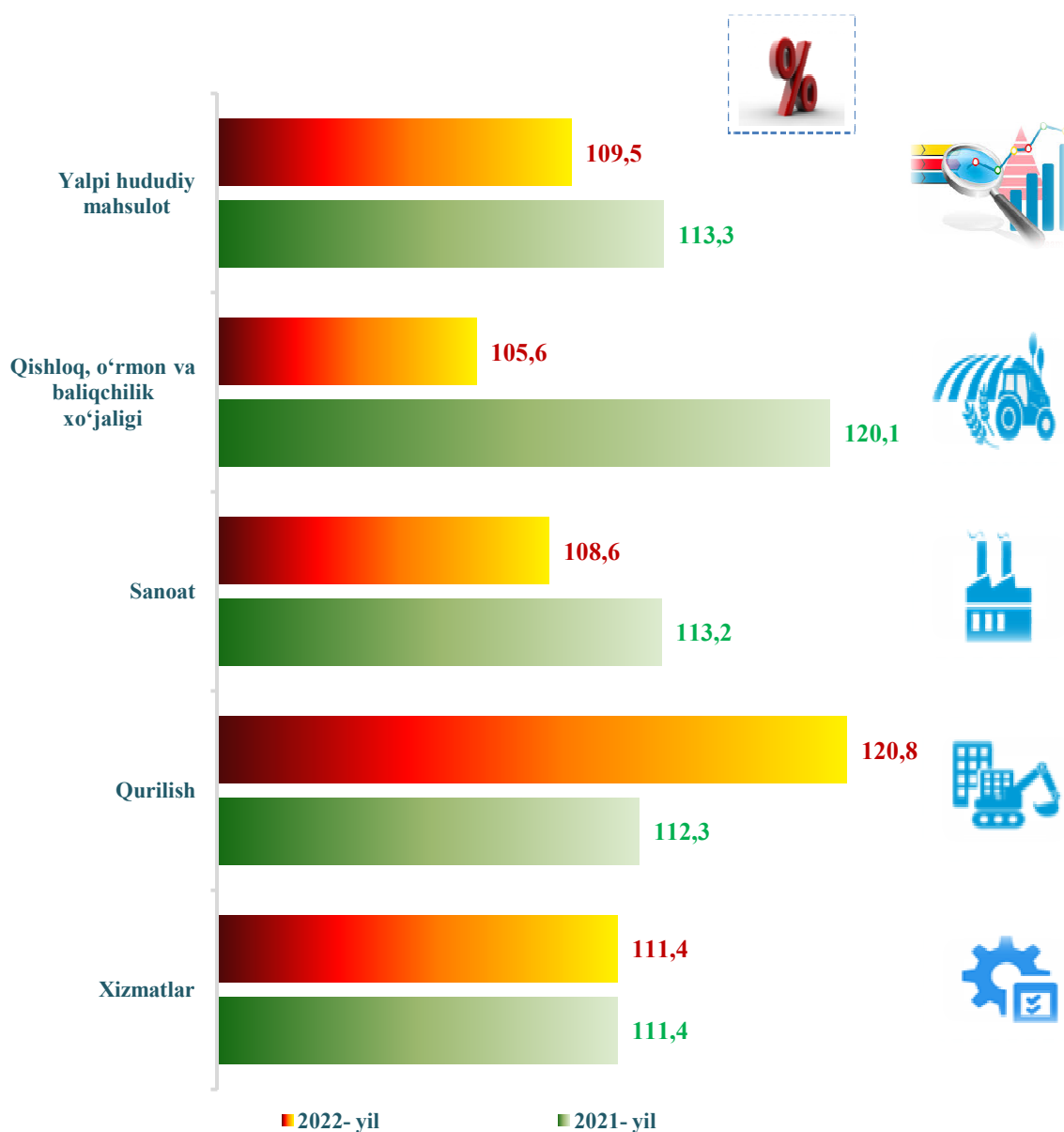
**2022- yil yanvar-sentabr oylarida
Yalpi hududiy mahsulot o'sishida tarmoqlarning hissi**
(jamiga nisbatan %da)



2022- yil yanvar-sentabr oylarida Yalpi hududy mahsulot o'sishida Xizmatlar sohasining hissi 1,7 %ni tashkil qildi. Jumladan, Savdo, yashash va ovqatlanish bo'yicha xizmatlarning hissi 0,7 %ni, tashish va saqlash, axborot va aloqa - 0,5 %ni, boshqa xizmat tarmoqlari - 0,5 %ni tashkil etdi.

Ma'lumot uchun: 2021- yilning yanvar-sentabr oylarida yalpi hududiy mahsulot o'sishida Qishloq, o'rmon va baliqchilik xo'jaligi tarmog'ining hissi – 0,9 %ni, sanoat – 4,7 %ni, qurilish – 1,1 %ni, xizmatlar – 2,4 %ni, mahsulotlarga sof soliqlar – 0,5 %ni tashkil etgan.

**Yanvar-sentabr oylarida Yalpi hududiy mahsulotning
iqtisodiy faoliyat turlari bo'yicha deflyator indeksi**
(o'tgan yilning mos davriga nisbatan %da)



2022- yil yanvar-sentabr oylarida Yalpi hududiy mahsulot deflyatori indeksi 2021- yilning mos davridagi narxlarga nisbatan 109,5 foizni tashkil etdi.

Yalpi hududiy mahsulot deflyatori indeksining eng yuqori ko'rsatkichlari qurilish sohasida – 120,8 %, savdo, yashash va ovqatlanish xizmatlarida – 112,5 % qayd etildi.

Statistik ko'rsatkichlarga izohlar

Yalpi hududiy mahsulot – milliy hisoblar tizimining asosiy ko'rsatkichi bo'lib, muayyan davrda mintaqaning iqtisodiy hududida joylashgan rezident-institutsional birliklar ishlab chiqarish faoliyatining yakuniy natijasini ifodalaydi.

Aholi jon boshiga Yalpi hududiy mahsulot – muayyan davrda joriy narxlardagi Yalpi hududiy mahsulot hajmini mamlakat (hudud)ning o'rtacha aholisi soniga bo'lish orqali aniqlanadi.

Yalpi qo'shilgan qiymat – ishlab chiqarilgan tovarlar va xizmatlar qiymati (ishlab chiqarish) hamda ishlab chiqarish jarayonida to'raligicha iste'mol qilingan tovarlar va xizmatlar qiymati (oraliq iste'mol) o'rtasidagi farq orqali aniqlanadi.

Mahsulotlar uchun soliqlar – tovar yoki xizmatning bir birligiga, ya'ni rezidentlar tomonidan ishlab chiqariladigan, sotiladigan yoki import qilinadigan tovarlar va xizmatlarning miqdori yoki qiymatiga mutanosib tarzda solinadigan soliqlar. Ularga qo'shilgan qiymat solig'i, aksizlar, eksport va import uchun soliqlar hamda boshqalar kiradi.

Mahsulotlar uchun subsidiyalar – davlat budjetidan tovarlar yoki xizmatlarning bir birligiga, ya'ni rezidentlar tomonidan ishlab chiqariladigan, sotiladigan yoki import qilinadigan tovarlar va xizmatlarning miqdori yoki qiymatiga mutanosib tarzda to'lanadigan mablag'lar (subsidiyalar).

Mahsulotlar uchun sof soliqlar mahsulotlar uchun soliqlardan mahsulotlar uchun subsidiyalarni ayirish orqali aniqlanadi.

Yalpi hududiy mahsulot fizik hajm indeksi (o'sish sur'ati) doimiy narxlarda, ya'ni o'tgan yilning mos davri narxlarida hisoblangan hisobot davri Yalpi hududiy mahsulotni (real Yalpi hududiy mahsulot), joriy narxlardagi o'tgan yilning mos davri Yalpi hududiy mahsulotga nisbati orqali hisoblanadi.

Yalpi hududiy mahsulot deflyator indeksi - iqtisodiyotda narxlarning o'rtacha o'zgarishini ifodalaydi va nominal Yalpi hududiy mahsulotning (joriy narxlardagi hisobot davri Yalpi hududiy mahsulot) real Yalpi hududiy mahsulotga nisbati orqali hisoblanadi.